

一站式設備健康度

AI 診斷、監測、預測系統

Server AI

Gateway AI

Sensor AI

提升產品良率

預防突發性停機

提升設備產能

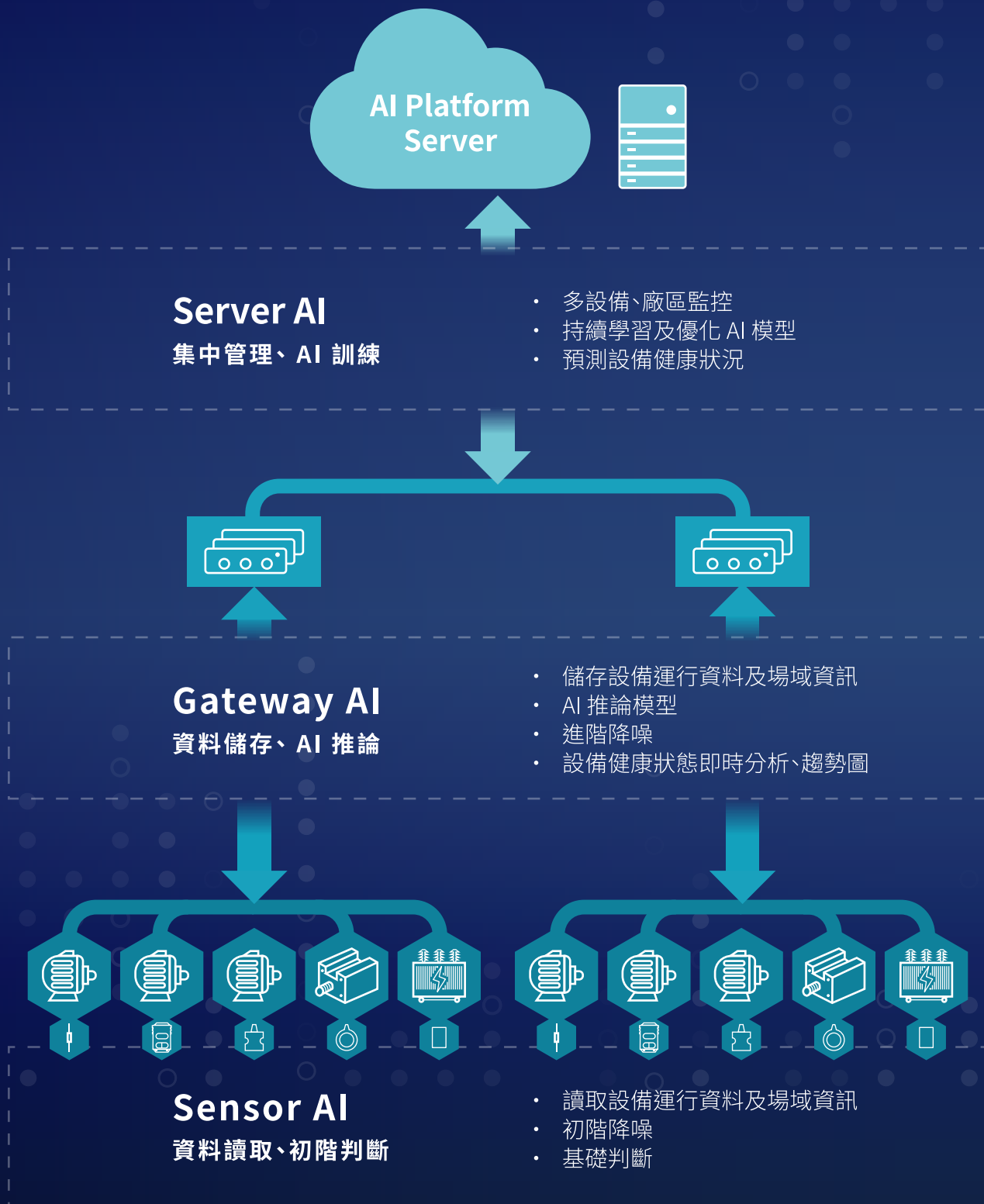
節省管理時間

為您提供最全面的設備健康度監測方案

想預防設備意外停機？想降低設備維護成本？想隨時掌握設備健康狀態？

交給皓博科技，讓我們為您解決一切！

三層式 AI 架構 Harbor 3 Layers AI



多設備廠區監控 預測設備健康狀態 推動設備健康度智慧診斷新時代

Harbor Ai

HarborAI 可快速整合多廠區與多設備的運行數據，構建企業智慧化設備健康度管理與預測平台。

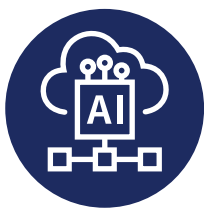
結合自動優化資料、特徵擷取與模型訓練功能，可輕鬆上手、快速部署，確實掌握設備健康度，全面提升生產效率與穩定性。



以設備健康為本

透過先進技術協助企業完成智慧化設備健康監測

- 資料選取：自動優化資料，提升分析正確性
- 模型訓練：持續優化AI 模型，減少誤判
- 模型應用：預測設備壽命與健康度診斷
- 持續更新：可重構AI模型，適應各種環境變化



為智慧運營而生

打造高效易用的設備管理平台，協助企業全面升級

- OTA 持續優化系統
- 一站式管理多廠區設備
- 可選擇架設於地端或雲端伺服器
- 軟體功能強大且方便容易使用



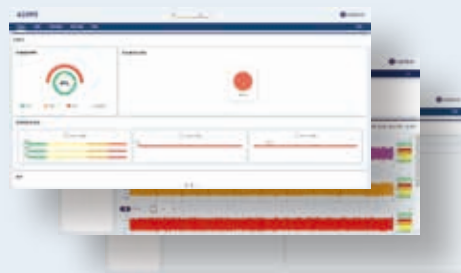
堅持高效，永續發展

- 以先進創新技術協助企業達成ESG永續經營目標
- 設備故障預測，預防突發性停機
- 提升產品良率與設備產能
- 降低設備維護成本
- 有效監控並效降低設備能耗

智慧設備診斷監測系統 全面強化設備與廠區安全

VIBRATION GUARD

Vibration Guard 是專為設備健康管理與監測所設計的解決方案。結合自行研發的 AI 智慧感測器與 Edge 主機，並透過 AI 訊雜分離辨識，精準辨識設備主頻，突破複雜環境中的監測難題。Vibration Guard 可採集設備訊號、有效分離雜訊，並進行健康狀態監測，為提升各產業的產能與生產良率的最佳選擇。



創新技術，掌握設備健康度

- 自主研发AI 感測器，精準捕捉振動訊號
- 即時高速資料傳輸 — Muses-stream™ 技術
- AI 訊雜分離辨識，大幅提升訊號辨識度
- 可連結 HarborAI，一站式管理多廠區設備，提供深度數據分析與健康狀態預測



24小時自動監測，提升營運效益

- 降低意外停機風險，避免影響營收與生產效率
- 有效監測特定設備問題，降低檢修成本與時間
- 即時監控與超早期預測設備健康度，及早發現設備問題

HDS100R
電流專用

HEA932
高頻專用

HEA931
超低頻專用



EAG102 / 精簡型
支援振動感測器 1 個
與溫度感測器 5 個

EAG200 / 加強型
支援振動感測器 2 個

EAG500 / 多感測型
支援振動感測器 5 個



超早期局部放電診斷監測系統 打造設備安全與健康新標準

POWER GUARD

Power Guard 是專為監測設備局部放電狀況的解決方案，結合特徵辨識技術與 AI 訊雜分離辨識，完成精準辨識與監測。可偵測到高壓設備的極早期局部放電，為操作人員提供精確指引，降低災害風險，延長設備壽命。Power Guard 可採集設備局部放電訊號、有效分離雜訊，並進行局部放電狀態監測，為降低設備維護成本，並提高人員與設備安全的最佳選擇。



智慧監測，完全掌握設備狀態

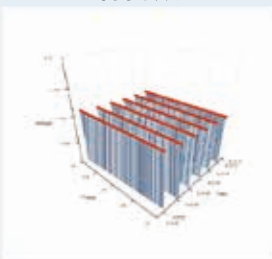
- 即時 PRPD 圖譜，並支援 PRPS 圖表
- 領先業界首創全頻段電磁波感測器
- 突破傳統限制，100 公尺感應器連接線，輕鬆完成遠距離傳輸
- 可連結 HarborAI，一站式管理多廠區設備，提供深度數據分析與健康狀態預測



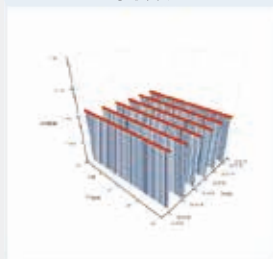
24小時自動監測，降低設備維護成本與工安風險

- 超早期局部放電預警，及早發現設備問題
- AI 訊雜分離辨識，大幅提升訊號辨識度
- 降低意外停機風險，避免影響營收與生產效率
- 降低事故風險，確保人員與工廠安全

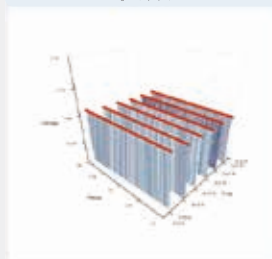
特高頻



高頻



低頻



PRPS 圖表

讓您更清楚設備狀況



皓博科技股份有限公司
110 台北市信義區忠孝東路五段 508 號 20 樓 之 3
20F.-3, No. 508, Sec. 5, Zhongxiao E. Rd., Xinyi Dist., Taipei City 110, Taiwan (R.O.C.)
E-Mail: sales@harbortech.com.tw
Tel: +886-2-2518-3375
www.harbortech.ai